

# Manual de cultura

GRUPO UNIS  
2025

EMPODERAR GENTE PARA  
TRANSFORMAR REALIDADES





---

# O Mapa da Nossa Evolução

Nossa jornada até aqui foi construída sobre um propósito claro e potente, que se tornou o alicerce de nosso legado e a alma do Grupo Unis:

**Empoderar gente para transformar realidades.**

Este DNA nos permitiu crescer, inovar e nos tornar uma força de desenvolvimento para toda a nossa região. O mundo, no entanto, não parou. A educação evoluiu, e com ela, os desafios e as oportunidades se tornaram mais complexos e dinâmicos.

Por isso, iniciamos um momento de **transição evolutiva**. Não se trata de romper com nossa história, mas de potencializá-la, equipando nossa instituição com a cultura necessária para prosperar no futuro

---

Este **Manual de Cultura** é o mapa desta jornada. Nele, desdobramos nosso propósito em quatro pilares essenciais: Empoderar, Gente, Transformar e Realidades. Cada pilar é introduzido por uma **declaração de intenção** que resume nossa filosofia e se aprofunda em conceitos que guiarão as atitudes, decisões e comportamentos diários de nossos **colaboradores, professores e alunos.**

Este documento é um convite. Um chamado para que cada um de nós seja protagonista na construção do próximo capítulo da nossa história, com o orgulho de quem fomos e a coragem de quem seremos.



EMPODERAR  
**GENTE** PARA  
**TRANSFORMAR**  
REALIDADES.





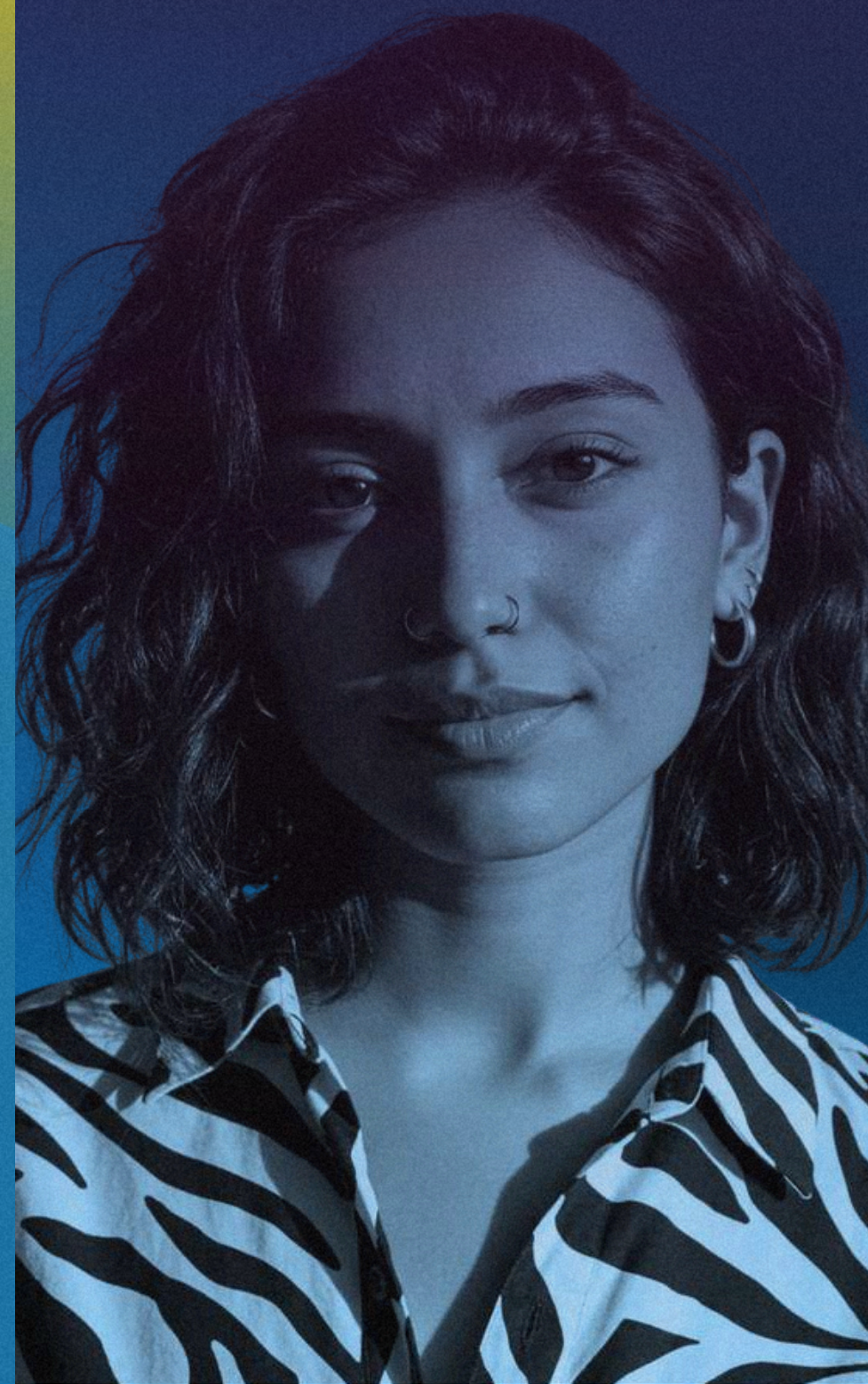
EMPODERAR

GENTE



TRANSFORMAR

REALIDADES



**PILAR: EMPODERAR**

**Empoderar a partir do conhecimento técnico e humano, que desperta o senso crítico e a identidade.**

---

# Capacitar pessoas

Nossa essência é educar, uma premissa que aplicamos primeiro dentro de casa. Empoderar, para nós, significa fornecer as ferramentas, o conhecimento e a autonomia para que cada colaborador, cada professor e cada aluno em nosso ecossistema assumam o protagonismo de sua jornada. Acreditamos que o potencial se revela quando a capacidade técnica encontra a confiança para agir. Por isso, investimos no desenvolvimento contínuo para preparar nossa comunidade acadêmica a se tornar uma verdadeira agente de transformação.

---

# Despertar a identidade e o senso crítico

Em um mundo de complexidades, a capacidade de analisar, questionar e formar convicções é o ativo que construímos. Não entregamos respostas prontas; ensinamos a fazer as perguntas certas. O senso crítico é a base da inovação e o alicerce da identidade. Encorajamos a voz ativa, o debate construtivo e a coragem de pensar diferente. Nosso papel é ser um catalisador de mentes independentes, capazes de contribuir com visões para a construção de um futuro relevante.

III.

**PILAR: GENTE**

**Cuidar de gente, conectando diferentes culturas por meio de suas competências.**

---

# Cuidado

Cuidar de gente é a premissa que sustenta todas as nossas relações. O cuidado se manifesta no respeito, na dignidade e na valorização de cada indivíduo. Em cada interação, buscamos criar um ambiente de segurança psicológica e profissionalismo, onde os compromissos são honrados e as pessoas são tratadas com integridade. Entendemos que o bem-estar coletivo nos fortalece diante dos desafios, e por isso o cuidado genuíno é o nosso padrão de conduta.

---

# Conexão

O Grupo Unis se define como uma comunidade, unida por um propósito e por um forte sentimento de pertencimento. Essa conexão é a força que integra colaboradores, professores, alunos, egressos e parceiros em uma rede de orgulho e colaboração, onde a diversidade de culturas, ideias e vivências é o que enriquece nossa identidade. Materializada no lema "Orgulho de ser Unis", trabalhamos ativamente para fortalecer esses laços, celebrando nossa história e construindo juntos o futuro. Fazer parte do Unis é sentir-se parte de um movimento que transforma, acolhe e deixa um legado.

---

# Competência

A excelência é a assinatura da nossa marca. A competência é um compromisso coletivo com a entrega de resultados de alto padrão. Da qualidade do ensino à eficiência da gestão, nossa reputação é construída sobre a solidez da nossa capacidade técnica e humana. Buscamos a maestria e o aprimoramento contínuo, com a dedicação que nos posiciona como referência e garante nossa credibilidade.

III.

**PILAR:** TRANSFORMAR

**Transformar a nossa região  
criando oportunidades de  
mudança de vida.**

---

# Oportunidade

Somos uma plataforma de futuros. Nosso papel se estende a criar e viabilizar caminhos. Por meio de nossa estrutura e de nossa ampla rede de articulação, abrimos portas para novas carreiras, fomentamos o empreendedorismo e conectamos talentos a desafios reais. Enxergamos cada colaborador, professor, aluno e parceiro como um potencial que podemos ajudar a realizar. Oportunidade, em nossa visão, é a ponte que construímos entre a ambição e a concretização.

---

# Impacto positivo

Existimos para servir e desenvolver nossa região. O impacto positivo é a medida final do nosso sucesso. Ele se reflete na qualificação de profissionais, na inovação que trazemos para as empresas e no fortalecimento da economia local. Somos um motor de progresso, e cada uma de nossas ações é pensada para gerar um efeito multiplicador de bem-estar e prosperidade, deixando uma marca positiva e perene na sociedade.

I V .

**PILAR:** REALIDADES

**Comprometer-se a encarar os desafios com coragem, transparência e serenidade.**

---

# Entre glórias e sonhos, ficamos com o agora

Honramos um legado de glórias que nos transformou em uma força para nossa região. Foram essas conquistas que nos permitiram ter sonhos cada vez mais audaciosos. Hoje, os projetos que definem o nosso futuro são a realidade que nos desafia no presente. "Ficar com o agora" é a nossa decisão de canalizar energia para uma cultura de execução impecável, onde o pragmatismo e a proatividade definem o nosso ritmo. Em um cenário dinâmico, a ação qualificada em cada uma das nossas realidades – na sala de aula, na gestão ou nos projetos – é o que fortalece nossa marca e transforma potencial em resultado concreto.

---

# Transparência e sustentabilidade

Sustentabilidade é gerir com máxima responsabilidade, reconhecendo as diferentes realidades que impactam cada pilar. Acreditamos que conversas honestas e clareza sobre nossos desafios constroem a confiança para o crescimento. Somos todos guardiões do futuro do Unis, e isso exige um compromisso compartilhado com decisões conscientes. A sustentabilidade do Unis se alicerça sobre um tripé indissociável: a Educação, o Financeiro e Impacto. A educação é o cerne do nosso negócio e a razão de existência da instituição. O financeiro é o que garante a estrutura, e o impacto é o reflexo das nossas ações na comunidade.



# Valores

## Os valores são a base da nossa cultura.

Eles representam as convicções que não mudam com o tempo, os princípios que guiam nossas decisões e o espírito que nos conecta como comunidade.

---

Responsabilidade compartilhada

---

Orgulho de ser Unis

---

Respeito em todas as relações

---

Coragem para inovar

---

Excelência com consistência

---

# Responsabilidade compartilhada

No Grupo Unis, assumir a responsabilidade é um ato coletivo. Acreditamos que cada pessoa, em qualquer função, carrega consigo a missão de cuidar da instituição. Decisões conscientes, presença ativa e compromisso com o que precisa ser feito compõem a cultura que queremos viver. Aqui, dar a cara a tapa é sinal de coragem, e o exemplo é a forma mais autêntica de liderança.

# Orgulho de ser Unis

Mais do que pertencer, é sobre acreditar. Ser Unis é carregar consigo uma história de superação, de impacto real e de transformação de vidas. É sentir que fazemos parte de algo maior do que nós mesmos. Um legado construído com esforço, afeto e visão de futuro, que inspira gerações e fortalece nosso senso de comunidade. Quem sente orgulho de ser Unis, transforma por onde passa.

# Respeito em todas as relações

O respeito é a base da nossa convivência. É ele que garante a dignidade, a escuta e a integridade em cada interação – entre colegas, com alunos, parceiros ou a comunidade. Valorizamos a postura profissional, a cordialidade e a empatia. Aqui, não abrimos espaço para a desvalorização do outro. Construimos confiança sendo coerentes, cuidando uns dos outros e criando ambientes seguros para crescer.

# Coragem para inovar

Ousamos pensar diferente. Questionamos o óbvio, desafiamos padrões e nos lançamos ao novo com responsabilidade. Sabemos que evoluir exige movimento, e que não há inovação sem alguma dose de risco. Por isso, provocamos a nós mesmos com perguntas que rompem zonas de conforto: “E se fizermos diferente?” ou “Por que não tentarmos?”. No Unis, cultivamos a inquietação como força criativa e enxergamos cada desafio como uma possibilidade de fazer melhor. Avançamos porque temos coragem de tentar.

# Excelência com consistência

Buscamos qualidade todos os dias, em tudo o que fazemos. Acreditamos que a excelência não está só nas grandes conquistas, mas principalmente na capacidade de entregar bem, sempre. O cuidado com os detalhes, o básico bem feito e o compromisso com a melhoria contínua formam a base da nossa reputação. É a constância da entrega que sustenta a confiança da comunidade que atendemos.

# Princípios

PRINCÍPIOS

---

# Protagonista é quem resolve o problema do aluno



---

Aqui, protagonismo se revela em ações reais, não em discurso.

---

Nossa missão é servir: cada problema do aluno é nosso problema também.

---

Acreditamos que assumir a resolução é ser protagonista da transformação educacional.

---

Em todas as funções, o protagonismo só existe quando a atitude de resolver prevalece sobre a postura de transferir responsabilidade.

---

Ser protagonista é entregar soluções, não desculpas.

---

PRINCÍPIOS

---

# Do P ao P

Cultura, para nós, é sobre unidade: do porteiro ao presidente, somos uma só comunidade colaborativa.

---

Regras claras, responsabilidades definidas, expectativas alinhadas para todos igualmente.

---

O respeito não tem nível hierárquico. O compromisso não tem função.

---

Da portaria à presidência, a importância é igual porque a construção da cultura é uma responsabilidade coletiva.

---

Acreditamos na transparência, compartilhando informações e conhecimento com todos, sem distinção.

---



PRINCÍPIOS

# Olhar de dono



---

O Unis não tem dono porque pertence a todos que acreditam nele.

---

Cuidamos da instituição como quem cuida da própria casa.

---

Entendemos que legado se constrói em comunidade, com senso real de responsabilidade por cada decisão e atitude.

---

Aqui, não é suficiente querer o melhor: é preciso assumir pessoalmente a responsabilidade por fazê-lo acontecer.

---

Somos donos não por posse, mas por zelo.

---

PRINCÍPIOS

---

# Energia do primeiro dia



---

No Unis, trabalhamos todos os dias como se fosse o nosso primeiro aqui: com entusiasmo, compromisso e propósito claro.

---

Acreditamos que resiliência não é apenas suportar a dor, mas transformá-la em crescimento.

---

Cada desafio é uma oportunidade para conciliar criatividade e estratégia.

---

Nossa motivação não depende de circunstâncias favoráveis: vem de uma decisão consciente, diária e constante.

---

Toda dificuldade é semente do que ainda podemos ser.

---

PRINCÍPIOS

O CNPJ é  
mais  
importante  
que o CPF



---

No Unis, o coletivo sempre estará acima das ambições pessoais.

---

Decisões são tomadas pelo que beneficia a instituição, não por conveniência individual.

---

Compreendemos que fortalecer o todo é a única forma de garantir sucesso duradouro para cada parte.

---

A importância individual existe, mas é o interesse institucional que pesa na balança das decisões.

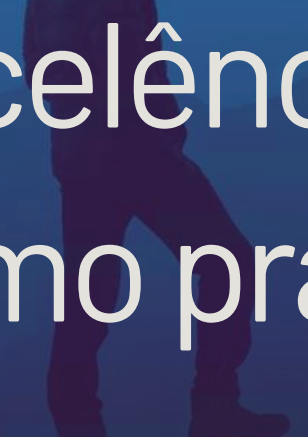
---

O foco está em deixar a instituição como legado para as próximas gerações

---

PRINCÍPIOS

---



# Excelência como prática, não como discurso



---

No Unis, excelência não é opcional, é compromisso cotidiano.

---

Buscamos reconhecimento não em palavras, mas em resultados concretos.

---

Cada processo, cada entrega, cada atividade acadêmica ou administrativa precisa refletir qualidade constante e mensurável.

---

Não prometemos excelência, entregamos: da sala de aula às decisões estratégicas.

---

Nossa excelência se realiza ao superar o que foi proposto.

---

# Raça que sustenta, vontade que realiza



---

Não é só sobre fazer bem feito. É sobre continuar fazendo, mesmo quando tudo pesa.

---

Sustentamos nossa cultura com presença real, principalmente nas adversidades.

---

Não terceirizamos esforço. Não recuamos diante da complexidade.

---

Seguimos firmes quando seria mais fácil desistir.

---

A entrega nasce da coragem de quem acredita e da firmeza de quem enfrenta.

---

# Comportamentos

que apoiamos

# PROTAGONISMO NA AÇÃO

---

1. Assumir a frente na resolução de problemas, sem transferir responsabilidades.
  2. Tomar a iniciativa para identificar e atender às necessidades da instituição, mesmo fora do escopo formal.
  3. Ter a coragem de "dar a cara a tapa", responsabilizando-se pelas ações e pelos resultados.
-

# COMPROMISSO COM O COLETIVO

---

1. Fazer do pertencimento uma escolha ativa, contribuindo genuinamente para o bem-estar da comunidade.
  2. Manifestar o compromisso em ações práticas, como ajudar colegas e zelar pelos espaços.
  3. Entender que cada atitude individual fortalece o coletivo, ajudando a construir a cultura do "Orgulho de ser Unis".
-

# A FORÇA DO **EXEMPLO**

---

1. Liderar através da ação, compreendendo que o exemplo é a mais poderosa ferramenta de ensino da cultura.

---

2. Garantir a coerência absoluta entre o discurso e a prática diária.

---

3. Inspirar confiança através de atitudes concretas, não apenas de palavras.

---

# ZELO COM O **PROCESSO**

---

1. Ter disciplina para seguir os fluxos de trabalho e o compromisso de fazer certo sempre.

---

2. Cuidar dos detalhes e entender que o "básico bem feito" é a base para a excelência.

---

3. Buscar a melhoria contínua dos processos como parte da rotina.

---

# QUALIDADE EM CADA **ENTREGA**

---

1. Agir como um guardião da marca Unis, assumindo responsabilidade pessoal pela qualidade do seu trabalho.
  2. Garantir um padrão de excelência em cada entrega, da menor tarefa ao maior projeto.
  3. Compreender que a reputação da instituição é a soma da qualidade do trabalho de todos.
-

# DECISÕES BASEADAS EM **DADOS**

---

1. Fundamentar decisões e propostas em informações e análises concretas, sempre que possível.
  2. Utilizar dados para aumentar a assertividade, qualificar os diálogos e promover a transparência.
  3. Equilibrar a intuição com a evidência, buscando a abordagem mais informada para cada desafio.
-

# VOCAÇÃO PARA **TRANSFORMAR**

---

1. Ter um apreço genuíno pelo poder transformador da educação.

---

2. Usar a vocação como combustível para superar os desafios do dia a dia.

---

3. Conectar o trabalho diário ao propósito maior da instituição.

---

# Comportamentos

que não toleramos

No Grupo Unis, não abrimos espaço para **comportamentos grosseiros, hostis ou desrespeitosos**. Educação é o mínimo esperado em qualquer interação, seja com colegas, alunos ou parceiros. Atitudes de desrespeito a pessoas, processos ou decisões coletivas rompem com a base da convivência. Não toleramos **posturas que diminuam, ridicularizem ou silenciem o outro**. O saber, por mais amplo que seja, jamais justifica a arrogância

Aqui, não há lugar para quem acredita estar acima dos demais ou da cultura. Também não aceitamos **omissão diante de problemas**: ignorar erros ou silenciar diante do que precisa ser corrigido é uma escolha que contraria os princípios que sustentamos.

A cultura exige presença ativa, especialmente nos momentos difíceis. **Posturas passivo-agressivas**, com insinuações, ironias ou retaliações silenciosas, contaminam o ambiente e corroem a confiança. Preferimos conversas francas a climas pesados que ninguém assume.

A **negligência com a qualidade, a entrega sem cuidado e o descompromisso com o resultado** ferem diretamente nossa cultura de excelência. Aqui, qualidade não é luxo, é responsabilidade.

Reconhecemos que todos enfrentam dificuldades, mas o vitimismo constante, quando adotado como hábito para justificar a paralisia, não nos move para frente.



Também não aceitamos a **incoerência entre discurso e prática**: prometer o que não se entrega ou pregar o que não se vive mina a credibilidade institucional. O desprezo pelo aprendizado, a indiferença diante da chance de evoluir ou o apego ao que já se sabe, contrariam a essência educacional que nos forma. Sabemos que quem deixa de aprender, deixa de contribuir. Resistência sistemática à mudança, quando motivada por comodismo, insegurança ou apego, paralisa o que precisa avançar. Questionar com propósito é saudável; recusar-se a evoluir, não. Por fim, não aceitamos o individualismo competitivo, aquele que tenta crescer às custas dos outros ou proteger interesses próprios em detrimento do coletivo. Aqui, nossa força está na colaboração, não na vaidade.

Grupo  
**UNIS**